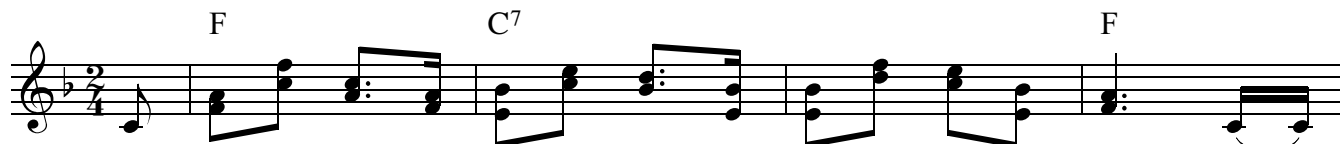


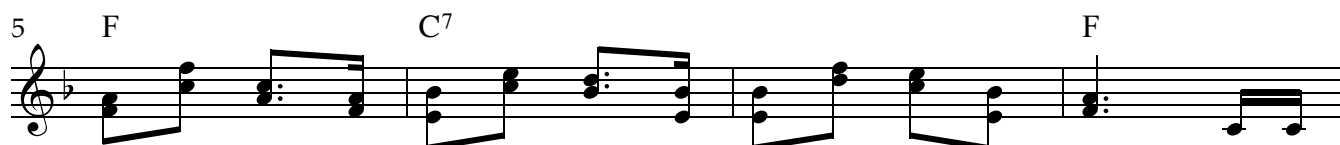
Und wanns amoal schen aper wird

www.franzdorfer.com

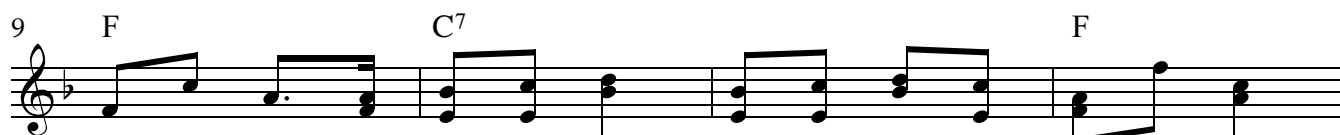
Volkswaise



Und wanns a - mál schen a - per wird und auf die Äl - men grean, wánn der
Die Senn - rin führt ihr fri - scher Muat schnur grád der Äl - ma zua, sie__
Und wi - ar i auf die Äl - ma kimm, do brum - melt scho der Stier,



Goa - ßer mit den Goaß - len geht und d'Senn - rin mit die Kiah. Hu - la -
sagt: "Juch - he, mir geht's scho guat, wánrkimmst das erscht - mal Bua?"
do si ach i scho die Hittn steh'n und jauchz vor ih - rer Tür.



jo - i - ri, dul - jo - i - ri, jo - i - ri dul - jo - i - ri,



jo - i - ri - dul - jo - i - ri, jo - i - ri - dul - jo.